

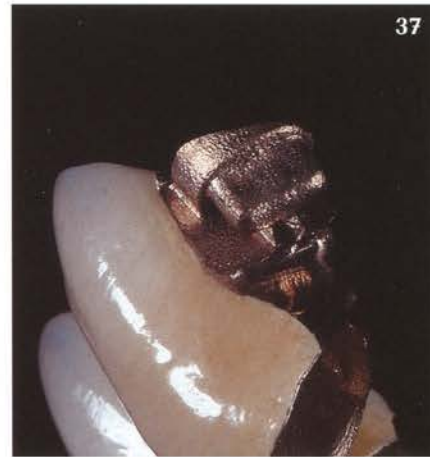


Silber

Ztm. Mike Richter aus der Zahnwerkstatt Traub in Albstadt-Ebingen (www.Zahnwerkstatt-Traub.de).

Abb. 29 bis 35
Der Geschiebeanteil wurde großflächig angelegt





Die Besonderheiten der Arbeit:

■ Die Verschraubung wurde in diesem Fall mit einer brendent-Schraube gelöst, die über besondere Stabilität verfügt. Die Schraubenhülse wurde in das Abutment eingelasert, der Geschiebeanteil wurde großflächig angelegt. (Abb. 29 bis 38).

Durch die nicht ganz korrekt gestalteten Geschiebeanteile gingen wesentliche Punkte bei der Bewertung verloren.



Abb. 39 bis 44
Die exzellente keramische Schichtung und die natürliche Gestaltung der Oberfläche zeichnen diese Arbeit aus



■ Die Arbeit besteht durch die hervorragende keramische Schichtung und die natürliche Gestaltung der Oberfläche (Abb. 39 bis 47). Hervorzuheben sind auch die exakte Verarbeitung der Metallkeramik auf den Abutments sowie die groß angelegte Gellerschulter (Abb. 48). Der Pontic ist hervorragend gestaltet und beeindruckt sowohl durch die Form als auch durch die Oberfläche (Abb. 49). Auch hier ist die Approximalgestaltung exzellent.



Abb. 45 bis 47
Eine sehr schöne, hervorragend gelungene Arbeit, vor allem in Harmonie und Gestaltung der Farbe. Vergleich mit der Farb- (Abb. 45) und der Formvorgabe (Abb. 47).

Die Arbeit wurde mit einer klassischen Feldspatkeramik, der creation von W. Geller, gefertigt. Die vollkeramischen Kronen wurden mit einer altbewährten Technik hergestellt. Es wurden feuerfeste Stümpfe angefertigt, auf die mit creation gebrannt wurde. Bei der Legierung fiel die Entscheidung auf eine goldfarbene Legierung mit einer schönen, sattgelben Farbe: Classic 4 von Jensen. Durch diese Materialwahl wurde eine ausgezeichnete Farbwiedergabe erzielt.



Abb. 48 Die groß angelegte Gellerschulter



Abb. 49 Der Pontic ist hervorragend gestaltet und besticht sowohl durch die Form als auch durch die Oberfläche